

ОБЩЕСТВЕННАЯ ОРГАНИЗАЦИЯ
«Тюменская областная общественная организация
Общероссийской общественной организации
«Всероссийское общество инвалидов»
(ВОИ)

ПАСПОРТ
ДОСТУПНОСТИ ОБЪЕКТА СОЦИАЛЬНОЙ
ИНФРАСТРУКТУРЫ

Муниципальное общеобразовательное учреждение
«Раттовская школа-интернат Основного общего образования
им. Сергея Ивановича Ирикова» (спальный корпус)
Тюменская область, ЯНАО, Красноселькупский район,
село Ратта, ул. Бурдукова, д.12

НА ДОСТУПНОСТЬ ДЛЯ ИНВАЛИДОВ
И МАЛОМОБИЛЬНЫХ ГРУПП НАСЕЛЕНИЯ
(Заключение по обследованию объекта социальной инфраструктуры)

Председатель ТООО ВОИ



Кравченко Е. К.

Главный инженер ТООО ВОИ

A handwritten signature in blue ink, likely belonging to the Chief Engineer of the organization.

Кривошеина С.В.

Тюмень, 2017

В данном заключении представлена информация о состоянии доступности объекта социальной инфраструктуры, оформленная в «Паспорте доступности объекта социальной инфраструктуры (ОСИ)», для инвалидов и других маломобильных групп населения с целью принятия управленческих решений обеспечивающих их доступность, согласно методическому пособию «Методика паспортизации и классификации объектов и услуг с целью их объективной оценки для разработки мер, обеспечивающих их доступность» по Приказу Министерства труда и социальной защиты Российской Федерации от 25 декабря 2012 г. №627.

Заключение на обследование разработано по результатам экспертной оценки уровня доступности объекта и соблюдения нормативно-правовых документов в архитектурной, строительной и градостроительной отрасли, а также социальной политике.

Состояние объекта оценено как доступно условно (ДУ) при организации ситуационной помощи.

Рекомендуем следующие мероприятия по обустройству и адаптации объекта:

- проведение ремонтных работ с заменой или восстановлением составных частей в соответствии с установленной нормативной и технической документацией: СП 59.13330.2016
- организация ситуационной помощи инвалиду (другому маломобильному человеку) со стороны сотрудников учреждения для получения услуги на объекте, в том числе при использовании дополнительных технических средств;

2.1.3 Доступна частично всем

2.1.4 Доступна частично избирательно

2.2 Доступно условно

«2.3» Брамство недоступно

«2.4» Не предназначен для посещения инвалидами

Классификация организации доступности объекта
(форма объективной)

«2.5» Доступность жести для инвалидов – универсальная

«2.6» Доступна официально выделенные услуги и помещения

«2.7» Доступность услуг для: дополнительная помощь, доставка, услуги на дому, дистанционно

«2.8» Неорганизованная доступность

«2.9» Технические средства реабилитации

«2.10» Маломобильные группы населения (инвалиды всех категорий)

Обозначения и сокращения, используемые в заключении (Паспорте ОСИ):

Формы инвалидности

- Г Инвалиды с нарушениями слуха
- К Инвалиды, передвигающиеся на креслах-колясках
- О Инвалиды с нарушениями опорно-двигательного аппарата (ОДА)
- С Инвалиды с нарушениями зрения
- У Инвалиды с нарушениями умственного развития

Состояние доступности объекта (зоны)

- ДП Доступно полностью
 - ДП-В Доступен полностью всем
 - ДП-И Доступен полностью избирательно
- ДЧ Доступно частично
 - ДЧ-В Доступен частично всем
 - ДЧ-И Доступен частично избирательно
- ДУ Доступно условно
- «ВНД» Временно недоступно
- «Х» Не предназначен для посещения инвалидами

Вариант организации доступности объекта (формы обслуживания)

- «А» Доступность всех зон и помещений - универсальная
- «Б» Доступны специально выделенные участки и помещения
- «ДУ» Доступность условная: дополнительная помощь сотрудника, услуги на дому, дистанционно
- «ВНД» Не организована доступность
- «ТСР» Технические средства реабилитации
- «МГН» Маломобильные группы населения (инвалиды всех категорий)

Обследование объекта и обработку данных провели:

Главный инженер ТООО ВОИ

Кривошеина С.В.

Инженер ТООО ВОИ

Бодриченков О.Н.

(инвалид 3 группы, с нарушением опорно-двигательного аппарата)

Специалист по работе с инвалидами ТООО ВОИ

Григорьева Г.И.

(инвалид 3 группы, общее заболевание)

Прилагаемые документы:

Фотографий – 30 шт.

Копии документов (Планы, Свидетельство, Сертификаты) – 5 л.

УТВЕРЖДАЮ
Руководитель УСЗН

«__» _____ 20__ г.

ПАСПОРТ ДОСТУПНОСТИ
объекта социальной инфраструктуры (ОСИ)
№ 50-00

1. Общие сведения об объекте

1.1. Наименование (вид) объекта Муниципальное общеобразовательное учреждение «Раттовская школа-интернат Основного общего образования имени Сергея Ивановича Ирикова» (спальный корпус)

1.2. Адрес объекта РФ, 629384, Тюменская область, ЯНАО, Красноселькупский район, село Ратта, улица Бурдукова, дом 12

1.3. Сведения о размещении объекта:

- отдельно стоящее здание 1 этаж, 386,0 м².

- наличие прилегающего земельного участка -40000,0 м².

1.4. Год постройки здания 1984 г., последнего капитального ремонта – 2010 г.

1.5. Дата предстоящих плановых ремонтных работ: текущего- июнь-июль 2017г.
капитального -

Сведения об организации, расположенной на объекте:

1.6. Название организации (учреждения), (полное юридическое наименование – согласно Уставу, краткое наименование) объекта Муниципальное общеобразовательное учреждение «Раттовская школа-интернат основного общего образования имени Сергея Ивановича Ирикова», МОУ «РШИООО им. С.И.Ирикова»

1.7. Юридический адрес организации (учреждения) РФ, 629384, Тюменская область, ЯНАО, Красноселькупский район, село Ратта, улица Бурдукова, дом 12

1.8. Основание для пользования объектом (оперативное управление, аренда, собственность) оперативное управление.

1.9. Форма собственности (государственная, негосударственная) государственная.

1.10. Территориальная принадлежность (федеральная, региональная, муниципальная) муниципальная.

1.11. Вышестоящая организация (наименование) Управление по культуре и молодежной политике Администрации муниципального образования Красноселькупского района.

1.12. Адрес вышестоящей организации, другие координаты: Тюменская область, РФ, ЯНАО, Красноселькупский район, село Толька, улица Полярная, дом 15.

2. Характеристика деятельности организации на объекте

(по обслуживанию населения)

2.1 Сфера деятельности (здравоохранение, образование, социальная защита, физическая культура и спорт, культура, связь и информация)– образование и воспитание детей.

2.2 Виды оказываемых услуг – реализация основной общеобразовательной программы начального общего образования;

- реализация основной общеобразовательной программы основного общего образования;
- реализация дополнительных общеобразовательных программ-дополнительных общеразвивающих программ;
- содержание детей;
- организация питания;
- защита прав и законных интересов детей.

2.3 Форма оказания услуг: (на объекте, с длительным пребыванием, в т.ч. проживанием, на дому, дистанционно): на объекте, с длительным пребыванием, в т.ч. проживанием

2.4 Категории обслуживаемого населения по возрасту: (дети, взрослые трудоспособного возраста, пожилые; все возрастные категории) дети

2.5 Категории обслуживаемых инвалидов: инвалиды, передвигающиеся на кресле-коляске, инвалиды с нарушениями опорно-двигательного аппарата; нарушениями зрения, нарушениями слуха, нарушениями умственного развития.

2.6 Плановая мощность: посещаемость (количество обслуживаемых в день), вместимость, пропускная способность: 11 чел.

2.7 Участие в исполнении ИПР инвалида нет.

3. Состояние доступности объекта

3.1 Путь следования к объекту пассажирским транспортом
(описать маршрут движения с использованием пассажирского транспорта)

--

наличие адаптированного пассажирского транспорта к объекту нет

3.2 Путь к объекту от ближайшей остановки пассажирского транспорта:

3.2.1 расстояние до объекта от остановки транспорта --.

3.2.2 время движения (пешком) --.

3.2.3 наличие выделенного от проезжей части пешеходного пути есть частично.

3.2.4 Перекрестки: нерегулируемые; регулируемые, со звуковой сигнализацией, таймером: нерегулируемые.

3.2.5 Информация на пути следования к объекту: акустическая, тактильная, визуальная: нет.

3.2.6 Перепады высоты на пути: нет.

Их обустройство для инвалидов на коляске: нет.

3.3 Организация доступности объекта для инвалидов – форма обслуживания*

№ п/п	Категория инвалидов (вид нарушения)	Вариант организации доступности объекта (формы обслуживания)*
1.	Все категории инвалидов и МГН	ДУ (при организации ситуационной помощи)
	<i>в том числе инвалиды:</i>	
2	передвигающиеся на креслах-колясках	ВНД
3	с нарушениями опорно-двигательного аппарата	ДУ
4	с нарушениями зрения	ДУ
5	с нарушениями слуха	ВНД
6	с нарушениями умственного развития	ДУ

* - указывается один из вариантов: «А», «Б», «ДУ», «ВНД»

3.4 Состояние доступности основных структурно-функциональных зон

№ п/п	Основные структурно-функциональные зоны	Состояние доступности, в том числе для основных категорий инвалидов**
1	Территория, прилегающая к зданию (участок)	ДЧ-И (Г,У) ДУ-И (К,О,С)
2	Вход (входы) в здание	ДП-И (Г,У) ДУ-И (С,О) ВНД (К)
3	Путь (пути) движения внутри здания (в т.ч. пути эвакуации)	ДЧ-И (Г,У) ДУ-И (О,С) ВНД (К)
4(И)	Зона целевого назначения здания (целевого посещения объекта)	ДЧ-В
4(Ш)	Зона целевого назначения здания (целевого посещения объекта)	ДЧ-В
5	Санитарно-гигиенические помещения	ДЧ-И (У,С,Г) ДУ-И (О) ВНД (К)
6	Система информации и связи (на всех зонах)	ВНД

** Указывается: ДП-В - доступно полностью всем; ДП-И (К, О, С, Г, У) – доступно полностью избирательно (указать категории инвалидов); ДЧ-В - доступно частично всем; ДЧ-И (К, О, С, Г, У) – доступно частично избирательно (указать категории инвалидов); ДУ - доступно условно, ВНД – временно недоступно

3.5. Итоговое заключение о состоянии доступности ОСИ:

Состояние доступности объекта оценено как доступно условно (ДУ) при организации ситуационной помощи.

Для обеспечения доступности объекта для инвалидов с нарушениями слуха рекомендуется разместить визуальную информацию на путях движения к зоне оказания услуг, установить информационную индукционную систему.

Для инвалидов с нарушением опорно-двигательного аппарата необходимо обустроить поручнями крыльцо в соответствии с ГОСТ Р 51261.

Для инвалидов с нарушением зрения необходимо выделить контрастным цветом краевые ступени крыльца (проступь), перед крыльцом нанести предупредительную тактильную полосу, ручку входной двери выделить контрастным цветом, а также предусмотреть на объекте тактильные указатели и информационные таблички с дублированием основной информации рельефно-точечным шрифтом Брайля.

Для инвалидов на кресле-коляске обустроить наружный пандус на входной группе (в т.ч на эвакуационном выходе) в соответствии с требованиями СП 59.13330.2016, обеспечить доступ в душевую кабину, туалет. Оборудовать туалет и душевую кабину в соответствии с требованиями СП 59.13330.2016.

Организация ситуационной помощи заключается в подготовке специалистов по работе с инвалидами и маломобильными группами населения

4. Управленческое решение

4.1. Рекомендации по адаптации основных структурных элементов объекта

№ п/п	Основные структурно-функциональные зоны объекта	Рекомендации по адаптации объекта (вид работы)*
1	Территория, прилегающая к зданию (участок)	Текущий ремонт
2	Вход (входы) в здание	Капитальный ремонт, организационные мероприятия индивидуальное решение с ТСП
3	Путь (пути) движения внутри здания (в т.ч. пути эвакуации)	Капитальный ремонт, индивидуальное решение с ТСП, организационные мероприятия
4	Зона целевого назначения здания (целевого посещения объекта)	Текущий ремонт организационные мероприятия Индивидуальное решение с ТСП
5	Санитарно-гигиенические помещения	Капитальный ремонт
6	Система информации на объекте (на всех зонах)	Текущий ремонт, индивидуальное решение с ТСП, организационные мероприятия

*- указывается один из вариантов (видов работ): не нуждается; ремонт (текущий, капитальный); индивидуальное решение с ТСП; технические решения невозможны – организация альтернативной формы обслуживания

4.2. Период проведения работ 2017-2020 г.г.

(указывается наименование документа: программы, плана)

4.3 Ожидаемый результат (по состоянию доступности) после выполнения работ по адаптации ДП-В.

Оценка результата исполнения программы, плана (по состоянию доступности)

4.4. Для принятия решения требуется, не требуется (нужное подчеркнуть):
Согласование _____ - _____.

Имеется заключение уполномоченной организации о состоянии доступности объекта (наименование документа и выдавшей его организации, дата), прилагается _____.

4.5. Информация размещена (обновлена) на Карте доступности субъекта Российской Федерации дата _____ 2017 года.

- Доступная среда - <http://ds.admtyumen.ru/>;

- Карта доступности - <http://ds.admtyumen.ru/dsto/map/osi.htm>;

- Консоль (внесение паспортов объектов) – <http://ds.admtyumen.ru/console>.

(наименование сайта, портала)

5. Особые отметки

Паспорт сформирован на основании:

1. Анкеты (информации об объекте) от «29» мая 2017 г.

2. Акта обследования объекта: № 292 от «29» мая 2017 г.

УТВЕРЖДАЮ
Руководитель организации

« _____ » _____ 20__ г.

АНКЕТА
(информация об объекте социальной инфраструктуры)
К ПАСПОРТУ ДОСТУПНОСТИ ОСИ
№ 50-00

1. Общие сведения об объекте

1.1. Наименование (вид) объекта Муниципальное общеобразовательное учреждение «Раттовская школа-интернат Основного общего образования имени Сергея Ивановича Ирикова» (спальный корпус)

1.2. Адрес объекта РФ, 629384, Тюменская область, ЯНАО, Красноселькупский район, село Ратта, улица Бурдукова, дом 12

1.3. Сведения о размещении объекта:

- отдельно стоящее здание 1 этаж, 386,0 м².

- наличие прилегающего земельного участка -40000,0 м².

1.4. Год постройки здания 1984 г., последнего капитального ремонта – 2010 г.

1.5. Дата предстоящих плановых ремонтных работ: текущего- июнь-июль 2017г.
капитального -

Сведения об организации, расположенной на объекте:

1.6. Название организации (учреждения), (полное юридическое наименование – согласно Уставу, краткое наименование) объекта Муниципальное общеобразовательное учреждение «Раттовская школа-интернат основного общего образования имени Сергея Ивановича Ирикова», МОУ «РШИООО им. С.И.Ирикова»

1.7. Юридический адрес организации (учреждения) РФ, 629384, Тюменская область, ЯНАО, Красноселькупский район, село Ратта, улица Бурдукова, дом 12

1.8. Основание для пользования объектом (оперативное управление, аренда, собственность) оперативное управление.

1.9. Форма собственности (государственная, негосударственная) государственная.

1.10. Территориальная принадлежность (федеральная, региональная, муниципальная) муниципальная.

1.11. Вышестоящая организация (наименование) Управление по культуре и молодежной политике Администрации муниципального образования Красноселькупского района.

1.12. Адрес вышестоящей организации, другие координаты: Тюменская область, РФ, ЯНАО, Красноселькупский район, село Толька, улица Полярная, дом 15.

2. Характеристика деятельности организации на объекте

(по обслуживанию населения)

2.1 Сфера деятельности (здравоохранение, образование, социальная защита, физическая культура и спорт, культура, связь и информация) - образование и воспитание детей.

2.2 Виды оказываемых услуг: - реализация основной общеобразовательной программы начального общего образования;

- реализация основной общеобразовательной программы основного общего образования;

- реализация дополнительных общеобразовательных программ-дополнительных общеразвивающих программ;

-содержание детей;

-организация питания;

-защита прав и законных интересов детей.

2.3 Форма оказания услуг: (на объекте, с длительным пребыванием, в т.ч. проживанием, на дому, дистанционно): на объекте, с длительным пребыванием, в т.ч. проживанием

2.4 Категории обслуживаемого населения по возрасту: (дети, взрослые трудоспособного возраста, пожилые; все возрастные категории) дети

2.5 Категории обслуживаемых инвалидов: инвалиды, передвигающиеся на кресле-коляске, инвалиды с нарушениями опорно-двигательного аппарата; нарушениями зрения, нарушениями слуха, нарушениями умственного развития.

2.6 Плановая мощность: посещаемость (количество обслуживаемых в день), вместимость, пропускная способность: 11 чел.

2.7 Участие в исполнении ИПР инвалида нет.

3. Состояние доступности объекта

3.1 Путь следования к объекту пассажирским транспортом

(описать маршрут движения с использованием пассажирского транспорта)

наличие адаптированного пассажирского транспорта к объекту нет

3.2 Путь к объекту от ближайшей остановки пассажирского транспорта:

3.2.1 расстояние до объекта от остановки транспорта --.

3.2.2 время движения (пешком) --.

3.2.3 наличие выделенного от проезжей части пешеходного пути есть частично.

3.2.4 Перекрестки: нерегулируемые; регулируемые, со звуковой сигнализацией, таймером: нет.

3.2.5 Информация на пути следования к объекту: акустическая, тактильная, визуальная: нет.

3.2.6 Перепады высоты на пути: нет.

Их обустройство для инвалидов на коляске: нет.

3.3 Организация доступности объекта для инвалидов – форма обслуживания*

№ п/п	Категория инвалидов (вид нарушения)	Вариант организации доступности объекта (формы обслуживания)*
1.	Все категории инвалидов и МГН	ДУ (при организации ситуационной помощи)
	<i>в том числе инвалиды:</i>	
2	передвигающиеся на креслах-колясках	ВНД
3	с нарушениями опорно-двигательного аппарата	ДУ
4	с нарушениями зрения	ДУ
5	с нарушениями слуха	ВНД
6	с нарушениями умственного развития	ДУ

* - указывается один из вариантов: «А», «Б», «ДУ», «ВНД»

4. Управленческое решение

4.1. Рекомендации по адаптации основных структурных элементов объекта

№ п/п	Основные структурно-функциональные зоны объекта	Рекомендации по адаптации объекта (вид работы)*
1	Территория, прилегающая к зданию (участок)	ДЧ-И (Г,У) ДУ-И (К,О,С)
2	Вход (входы) в здание	ДП-И (Г,У) ДУ-И (С,О) ВНД (К)
3	Путь (пути) движения внутри здания (в т.ч. пути эвакуации)	ДЧ-И (Г,У) ДУ-И (О,С) ВНД (К)
4(И)	Зона целевого назначения здания (целевого посещения объекта)	ДЧ-В
4(Ш)	Зона целевого назначения здания (целевого посещения объекта)	ДЧ-В
5	Санитарно-гигиенические помещения	ДЧ-И (У,С,Г) ДУ-И (О) ВНД (К)
6	Система информации и связи (на всех зонах)	ВНД

*- указывается один из вариантов (видов работ): не нуждается; ремонт (текущий, капитальный); индивидуальное решение с ТСР; технические решения невозможны – организация альтернативной формы обслуживания

Размещение информации на Карте доступности субъекта Российской Федерации

- Доступная среда - <http://ds.admtyumen.ru/>;

- Карта доступности - <http://ds.admtyumen.ru/dsto/map/osi.htm>;

- Консоль (внесение паспортов объектов) – <http://ds.admtyumen.ru/console>.

согласовано _____.

(подпись, Ф.И.О., должность; координаты для связи уполномоченного представителя объекта)

УТВЕРЖДАЮ
Руководитель УСЗН

«__» _____ 20__ г.

**АКТ ОБСЛЕДОВАНИЯ
объекта социальной инфраструктуры
К ПАСПОРТУ ДОСТУПНОСТИ ОСИ
№ 50-00**

Тюменская область

Наименование территориального
образования субъекта Российской
Федерации

«29» мая 2017 г.

1. Общие сведения об объекте

1.1. Наименование (вид) объекта Муниципальное общеобразовательное учреждение «Раттовская школа-интернат Основного общего образования имени Сергея Ивановича Ирикова» (спальный корпус)

1.2. Адрес объекта РФ, 629384, Тюменская область, ЯНАО, Красноселькупский район, село Ратта, улица Бурдукова, дом 12

1.3. Сведения о размещении объекта:

- отдельно стоящее здание 1 этаж, 386,0 м².

- наличие прилегающего земельного участка -40000,0 м².

1.4. Год постройки здания 1984 г., последнего капитального ремонта – 2010 г.

1.5. Дата предстоящих плановых ремонтных работ: текущего- июнь-июль 2017г.
капитального -

Сведения об организации, расположенной на объекте:

1.6. Название организации (учреждения), (полное юридическое наименование – согласно Уставу, краткое наименование) объекта Муниципальное общеобразовательное учреждение «Раттовская школа-интернат основного общего образования имени Сергея Ивановича Ирикова», МОУ «РШИООО им. С.И.Ирикова»

1.7. Юридический адрес организации (учреждения) РФ, 629384, Тюменская область, ЯНАО, Красноселькупский район, село Ратта, улица Бурдукова, дом 12

2. Характеристика деятельности организации на объекте

Дополнительная информация _____

3. Состояние доступности объекта

3.1 Путь следования к объекту пассажирским транспортом

(описать маршрут движения с использованием пассажирского транспорта)

наличие адаптированного пассажирского транспорта к объекту --.

3.2 Путь к объекту от ближайшей остановки пассажирского транспорта:

3.2.1 расстояние до объекта от остановки транспорта --.

3.2.2 время движения (пешком) --.

- 3.2.3 наличие выделенного от проезжей части пешеходного пути есть частично.
- 3.2.4 Перекрестки: нерегулируемые; регулируемые, со звуковой сигнализацией, таймером: нет.
- 3.2.5 Информация на пути следования к объекту: акустическая, тактильная, визуальная: нет.
- 3.2.6 Перепады высоты на пути: нет.
- Их обустройство для инвалидов на коляске: нет.

3.3 Организация доступности объекта для инвалидов – форма обслуживания*

№ п/п	Категория инвалидов (вид нарушения)	Вариант организации доступности объекта (формы обслуживания)*
1.	Все категории инвалидов и МГН	ДУ (при организации ситуационной помощи)
	<i>в том числе инвалиды:</i>	
2	передвигающиеся на креслах-колясках	ВНД
3	с нарушениями опорно-двигательного аппарата	ДУ
4	с нарушениями зрения	ДУ
5	с нарушениями слуха	ВНД
6	с нарушениями умственного развития	ДУ

* - указывается один из вариантов: «А», «Б», «ДУ», «ВНД»

3.4. Состояние доступности основных структурно-функциональных зон

№ п/п	Основные структурно-функциональные зоны	Состояние доступности, в том числе для основных категорий инвалидов**	Приложение	
			№ на плане	№ фото
1	Территория, прилегающая к зданию (участок)	ДЧ-И (Г,У) ДУ-И (К,О,С)	-	1-4
2	Вход (входы) в здание	ДП-И (Г,У) ДУ-И (С,О) ВНД (К)	23	5-9
3	Путь (пути) движения внутри здания (в т.ч. пути эвакуации)	ДЧ-И (Г,У) ДУ-И (О,С) ВНД (К)	1,2,4,5,11,16, 21,23,24	9-13, 18,22,25, 27,28
4(І)	Зона целевого назначения здания (целевого посещения объекта)	ДЧ-В	7,22	16,17, 19-21
4(ІІІ)	Зона целевого назначения здания (целевого посещения объекта)	ДЧ-В	3,14, 17-19	14,15
5	Санитарно-гигиенические помещения	ДЧ-И (У,С,Г) ДУ-И (О) ВНД (К)	3,25,26	22-30
6	Система информации и связи (на всех зонах)	ВНД	-	-

** Указывается: ДП-В - доступно полностью всем; ДП-И (К, О, С, Г, У) – доступно полностью избирательно (указать категории инвалидов); ДЧ-В - доступно частично всем; ДЧ-И (К, О, С, Г, У) – доступно частично избирательно (указать категории инвалидов); ДУ - доступно условно. ВНД - недоступно

3.5. Итоговое заключение о состоянии доступности ОСИ:

Состояние доступности объекта оценено как доступно условно (ДУ) при организации ситуационной помощи.

Для обеспечения доступности объекта для инвалидов с нарушениями слуха рекомендуется разместить визуальную информацию на путях движения к зоне оказания услуг, установить информационную индукционную систему.

Для инвалидов с нарушением опорно-двигательного аппарата необходимо обустроить поручнями крыльцо в соответствии с ГОСТ Р 51261.

Для инвалидов с нарушением зрения необходимо выделить контрастным цветом краевые ступени крыльца (проступь), перед крыльцом нанести предупредительную тактильную полосу, ручку входной двери выделить контрастным цветом, а также предусмотреть на объекте тактильные указатели и информационные таблички с дублированием основной информации рельефно-точечным шрифтом Брайля.

Для инвалидов на кресле-коляске обустроить наружный пандус на входной группе (в т.ч на эвакуационном выходе) в соответствии с требованиями СП 59.13330.2016, обеспечить доступ в душевую кабину, туалет. Оборудовать туалет и душевую кабину в соответствии с требованиями СП 59.13330.2016.

Организация ситуационной помощи заключается в подготовке специалистов по работе с инвалидами и маломобильными группами населения

4. Управленческое решение

4.1. Рекомендации по адаптации основных структурных элементов объекта

№ п/п	Основные структурно-функциональные зоны объекта	Рекомендации по адаптации объекта (вид работы)*
1	Территория, прилегающая к зданию (участок)	Текущий ремонт
2	Вход (входы) в здание	Капитальный ремонт, индивидуальное решение с ТСР, организационные мероприятия,
3	Путь (пути) движения внутри здания (в т.ч. пути эвакуации)	Капитальный ремонт, индивидуальное решение с ТСР, организационные мероприятия
4(I)	Зона целевого назначения здания (целевого посещения объекта)	Текущий ремонт индивидуальное решение с ТСР, организационные мероприятия
4(III)	Зона целевого назначения здания (целевого посещения объекта)	Индивидуальное решение с ТСР, организационные мероприятия
5	Санитарно-гигиенические помещения	Капитальный ремонт, организационные мероприятия
6	Система информации на объекте (на всех зонах)	Текущий ремонт, индивидуальное решение с ТСР, организационные мероприятия

* - указывается один из вариантов (видов работ): не нуждается; ремонт (текущий, капитальный); индивидуальное решение с ТСР; технические решения невозможны – организация альтернативной формы обслуживания

4.2. Период проведения работ 2017-2020 г.г.

в рамках исполнения _____

(указывается наименование документа: программы, плана)

4.3 Ожидаемый результат (по состоянию доступности) после выполнения работ по адаптации ДП-В

Оценка результата исполнения программы, плана (по состоянию доступности)

4.4. Для принятия решения требуется, не требуется (нужное подчеркнуть):

4.4.1. согласование на Комиссии _____ - _____

(наименование Комиссии по координации деятельности в сфере обеспечения доступной среды жизнедеятельности для инвалидов и других МГН)

4.4.2. согласование работ с надзорными органами (в сфере проектирования и строительства, архитектуры, охраны памятников, другое - указать) не требуется.

4.4.3. техническая экспертиза; разработка проектно-сметной документации;

4.4.4. согласование с вышестоящей организацией (собственником объекта);

4.4.5. согласование с общественными организациями инвалидов общественная организация «Тюменская областная общественная организация Общероссийской общественной организации «Всероссийское общество инвалидов» (ВОИ).

4.4.6. другое _____.

Имеется заключение уполномоченной организации о состоянии доступности объекта (наименование документа и выдавшей его организации, дата), прилагается

4.7. Информация может быть размещена (обновлена) на Карте доступности субъекта Российской Федерации _____

- Доступная среда - <http://ds.admtyumen.ru>;

- Карта доступности - <http://ds.admtyumen.ru/dsto/map/osi.htm>;

- Консоль (внесение паспортов объектов) – <http://ds.admtyumen.ru/console>.

(наименование сайта, портала)

5. Особые отметки

ПРИЛОЖЕНИЯ:

Результаты обследования:

- | | |
|--|------------------|
| 1. Территории, прилегающей к объекту | на <u>4</u> шт. |
| 2. Входа (входов) в здание | на <u>5</u> шт. |
| 3. Путь движения в здании | на <u>10</u> шт. |
| 4(I). Зоны целевого назначения объекта | на <u>11</u> шт. |
| 4(II). Зоны целевого назначения объекта | на <u>2</u> шт. |
| 5. Санитарно-гигиенических помещений | на <u>9</u> шт. |
| 6. Системы информации (и связи) на объекте | на <u>0</u> шт. |

Результаты фотофиксации на объекте _____ на 15 л.

Пэтажные планы, паспорт БТИ _____ на 1 л.

Другое (в том числе дополнительная информация о путях движения к объекту) нет.

Руководитель
рабочей группы:


Главный инженер ТООО ВОИ
Кривошеина С.В.
(Должность, Ф.И.О.)



(Подпись)

Члены рабочей
группы:

Инженер ТООО ВОИ
Бодриченко О.Н.
(Должность, Ф.И.О.)



(Подпись)

Специалист по работе с
инвалидами ТООО ВОИ
Григорьева Г.И.
(Должность, Ф.И.О.)



(Подпись)

Представитель
организации
расположенной
на объекте:

Директор школы-интернат
Веселкова Т.В.
(Должность, Ф.И.О.)

(Подпись)

5. Особые отметки

ПРИЛОЖЕНИЯ:

Результаты обследования:

- | | |
|--|------------------|
| 1. Территории, прилегающей к объекту | на <u>4</u> шт. |
| 2. Входа (входов) в здание | на <u>5</u> шт. |
| 3. Путей движения в здании | на <u>10</u> шт. |
| 4(I). Зоны целевого назначения объекта | на <u>11</u> шт. |
| 4(III). Зоны целевого назначения объекта | на <u>2</u> шт. |
| 5. Санитарно-гигиенических помещений | на <u>9</u> шт. |
| 6. Системы информации (и связи) на объекте | на <u>0</u> шт. |

Результаты фотофиксации на объекте _____ на 15 л.

Поэтажные планы, паспорт БТИ _____ на 1 л.

Другое (в том числе дополнительная информация о путях движения к объекту) нет.

Руководитель
рабочей группы:

Главный инженер ТООО ВОИ

Кривошеина С.В.
(Должность, Ф.И.О.)



(Подпись)

Члены рабочей
группы:

Инженер ТООО ВОИ

Бодриченков О.Н.
(Должность, Ф.И.О.)



(Подпись)

Специалист по работе с
инвалидами ТООО ВОИ

Григорьева Г.И.
(Должность, Ф.И.О.)




(Подпись)

Представитель
организации
расположенной
на объекте:

Директор школы-интернат

Веселкова Т.В.
(Должность, Ф.И.О.)



(Подпись)

I. Результаты обследования:

1. Территории, прилегающей к зданию (участка)
МОУ «РШИООО им. С.И. Ирикова» (спальный корпус)
ЯНАО, Тюменская область, Красноселькупский район,
село Ратта, улица Бурдукова, дом 12
наименование объекта, адрес

№ п/п	Наименование функционально-планировочного элемента	Наличие элемента			Выявленные нарушения и замечания		Работы по адаптации объектов	
		есть/нет	№ на плане	№ фото	Содержание	Значимо для инвалида (категория)	Содержание	Виды работ
1.1	Вход (входы) на территорию	есть	-	1	- отсутствует информация об объекте	К, О, С, Г, У	- установить элемент (вывеску) информации об объекте	Текущий ремонт
1.2	Путь (пути) движения на территории	есть	-	2,4	Замечания учтены в паспорте № 49-ОО	-	-	-
1.3	Лестница (наружная)	есть	-	3	Замечания учтены в паспорте № 49-ОО	-	-	-
1.4	Пандус (наружный)	нет	-	-	-	-	-	-
1.5	Автостоянка и парковка	нет	-	-	Замечания учтены в паспорте № 49-ОО	-	-	-

II Заключение по зоне:

Наименование структурно-функциональной зоны	Состояние доступности* (к пункту 3.4 Акта обследования ОСИ)	Приложение		Рекомендации по адаптации (вид работы)** к пункту 4.1 Акта обследования ОСИ
		№ на плане	№ фото	
Территория, прилегающая к зданию (участок)	ДЧ-И (Г, У) ДУ-И (К, О,С)	-	1-4	Текущий ремонт

* указывается: ДП-В - доступно полностью всем; ДП-И (К, О, С, Г, У) – доступно полностью избирательно (указать категории инвалидов); ДЧ-В - доступно частично всем; ДЧ-И (К, О, С, Г, У) – доступно частично избирательно (указать категории инвалидов); ДУ - доступно условно, ВНД - недоступно

Комментарий к заключению: Состояние доступности объекта оценено как доступно частично избирательно (Г,У). Доступно условно избирательно (К,О, С).

I. Результаты обследования:

2. Входа (входов) в здание

МОУ «РШИООО им. С.И. Ирикова» (спальный корпус)

ЯНАО, Тюменская область, Красноселькупский район

село Ратта, улица Бурдукова, дом 12

наименование объекта, адрес

№ п/п	Наименование функционально-планировочного элемента	Наличие элемента			Выявленные нарушения и замечания		Работы по адаптации объектов	
		есть/нет	№ на плане	№ фото	Содержание	Значимо для инвалида (категория)	Содержание	Виды работ
2.1	Лестница (наружная)	есть	-	5	-марш лестницы состоит из одиночной ступени; - отсутствуют поручни; - отсутствует предупредительная тактильная полоса перед одиночной ступенью; - дренажная решетка установлена выше уровня нулевой отметки поверхности. -отсутствует связь с администрацией;	О, С, Г, У	- установить поручни в соответствии с требованиями к опорным стационарным устройствам; - нанести предупредительную тактильную полосу; -установить кнопку вызова с обратной связью;	Текущий ремонт
2.2	Пандус (наружный)	нет	-	-	-отсутствует пандус	К,О,С	- построить пандус (в т.ч. на эвакуационном выходе) в соответствии с требованиями СП 59.1330.2016	Капитальный ремонт
2.3	Входная площадка (перед дверью)	есть	-	5	- отсутствует пиктограмма доступности для инвалидов. -отсутствует информационная табличка с наименованием учреждения и режимом работы дублированная шрифтом Брайля.	К, О, С, Г	-установить пиктограмму доступности для инвалидов, -установить информационную табличку с наименованием учреждения и режимом работы дублированную шрифтом Брайля.	Текущий ремонт
2.4	Дверь (входная)	есть	-	6-9	-ширина двери в свету менее 0,9 м; - доводчики не обеспечивают задержку автоматического закрытия дверей, продолжительностью не менее 5 сек; - отсутствуют световые маяки; - дверная ручка не выделена контрастным цветом; - отсутствует звуковой	С, Г, К,О,У	-отрегулировать доводчики (с усилием 19,5 Нм); - установить световые маяки; - выделить ручку контрастным цветом; - установить звуковой маяк; - демонтаж порога или изготовить приставные пандусы.	Текущий ремонт индивидуальное решение с ТСР

					маяк; - при входе на деревянном пандусе присутствует препятствие в виде поперечных реек; - не закреплено напольное покрытие			
2.5	Тамбур	есть	23	6	-присутствует одиночная ступень.	К, О, С	- установить приставной пандус.	Текущий ремонт

II Заключение по зоне:

Наименование структурно-функциональной зоны	Состояние доступности* (к пункту 3.4 Акта обследования ОСИ)	Приложение		Рекомендации по адаптации (вид работы)** к пункту 4.1 Акта обследования ОСИ
		№ на плане	№ фото	
Вход в здание	ДП-И (Г, У) ДУ-И (С,О) ВНД (К)	23	5-9	Капитальный ремонт, организационные мероприятия, индивидуальное решение с ТСР

* указывается: ДП-В - доступно полностью всем; ДП-И (К, О, С, Г, У) – доступно полностью избирательно (указать категории инвалидов); ДЧ-В - доступно частично всем; ДЧ-И (К, О, С, Г, У) – доступно частично избирательно (указать категории инвалидов); ДУ - доступно условно, ВНД - недоступно

Комментарий к заключению: Состояние доступности объекта оценено как доступно полностью избирательно (Г,У). Доступно условно избирательно (С,О). Временно недоступно (К).

I. Результаты обследования:

3. Пути (путей) движения внутри здания (в т.ч. путей эвакуации)

МОУ «РШИООО им. С.И. Ирикова» (спальный корпус)

ЯНАО, Тюменская область, Красноселькупский район,

село Ратта, улица Бурдукова, дом 12

наименование объекта, адрес

№ п/п	Наименование функционально-планировочного элемента	Наличие элемента			Выявленные нарушения и замечания		Работы по адаптации объектов	
		есть/нет	№ на плане	№ фото	Содержание	Значимо для инвалидов (категория)	Содержание	Виды работ
3.1	Коридор (вестибюль, зона ожидания, галерея, балкон)	есть	1,2,4, 5,11, 16,21, 24	9,10, 12, 18	- отсутствует информационная мнемосхема; - отсутствует информационная табличка (оказание ситуационной помощи); -- на пути движения имеются конструктивные элементы, выступающие более чем на 0.1 м от стены (крючки для одежды, радиаторы отопления).	К, О, С, Г, У	- установить информационную мнемосхему; - установить табличку (оказание ситуационной помощи);	Текущий ремонт, организационные мероприятия
3.2	Лестница (внутри здания)	нет	-	-	-	-	-	-
3.3	Пандус (внутри здания)	нет	-	-	-	-	-	-
3.4	Лифт пассажирский (или подъемник)	нет	-	-	-	-	-	-
3.5	Дверь	есть	-	22, 25, 27, 28	- отсутствие специальных ручек для дверей -отсутствие тактильных табличек дублированных шрифтом Брайля, пиктограмм.	К, О, С, Г, У	- установка специальных ручек для дверей (С- или П-образных); -установить тактильные таблички дублированные шрифтом Брайля, пиктограмм.	Текущий ремонт
3.6	Пути эвакуации (в т.ч. зоны безопасности)	есть	1,2,4, 5,11, 16,21, 23,24	11-13	- на пути движения имеются конструктивные элементы, выступающие более чем на 0.1 м от стены (вешалка для одежды, радиаторы отопления, скамейки); -не закреплено ковровое покрытие; - присутствует порог более 0.014м; -эвакуационный выход не	К, О, С, Г, У	-радиаторы отопления, скамью выделить контрастным цветом; - предусмотреть вешалку для одежды в другом месте; -закрепить ковровое покрытие; - построить пандус	Капитальный ремонт, Индивидуальное решение с ТСР, Организационные мероприятия

				обустроен пандусом; - на лестнице отсутствуют поручни; - краевые ступени (проступь) лестницы эвакуационного выхода не выделены контрастным цветом;	или предусмотреть инвентарный (передвижной) пандус шириной не менее 0,8 м; - установить поручни в соответствии с требованиями к опорным стационарным устройствам; - краевые ступени (проступь) лестницы выделить контрастным цветом.
--	--	--	--	--	--

II Заключение по зоне:

Наименование структурно-функциональной зоны	Состояние доступности (к пункту 3.4 Акта обследования ОСИ)	Приложение		Рекомендации по адаптации (вид работы) к пункту 4.1 Акта обследования ОСИ
		№ на плане	№ фото	
Путь (пути) движения внутри здания (в т.ч. пути эвакуации)	ДЧ-И (Г, У) ДУ-И (О,С) ВНД (К)	1,2,4,5,11, 16,21,23,24	9-13, 18,22,25,27,28	Капитальный ремонт, индивидуальное решение с ТСР, организационные мероприятия

* указывается: ДП-В - доступно полностью всем; ДП-И (К, О, С, Г, У) – доступно полностью избирательно (указать категории инвалидов); ДЧ-В - доступно частично всем; ДЧ-И (К, О, С, Г, У) – доступно частично избирательно (указать категории инвалидов); ДУ - доступно условно, ВНД - недоступно

Комментарий к заключению: Состояние объекта оценено как доступно частично избирательно (Г,У). Доступно условно избирательно (О,С). Временно недоступно (К).

				обустроен пандусом; - на лестнице отсутствуют поручни; - краевые ступени (проступь) лестницы эвакуационного выхода не выделены контрастным цветом;	или предусмотреть инвентарный (передвижной) пандус шириной не менее 0,8 м; - установить поручни в соответствии с требованиями к опорным стационарным устройствам; - краевые ступени (проступь) лестницы выделить контрастным цветом.
--	--	--	--	--	--

II Заключение по зоне:

Наименование структурно-функциональной зоны	Состояние доступности (к пункту 3.4 Акта обследования ОСИ)	Приложение		Рекомендации по адаптации (вид работы) к пункту 4.1 Акта обследования ОСИ
		№ на плане	№ фото	
Путь (пути) движения внутри здания (в т.ч. пути эвакуации)	ДЧ-И (Г, У) ДУ-И (О,С) ВНД (К)	1,2,4,5,11, 16,21,23,24	9-13, 18,22,25,27,28	Капитальный ремонт, индивидуальное решение с ТСП, организационные мероприятия

* указывается: ДП-В - доступно полностью всем; ДП-И (К, О, С, Г, У) – доступно полностью избирательно (указать категории инвалидов); ДЧ-В - доступно частично всем; ДЧ-И (К, О, С, Г, У) – доступно частично избирательно (указать категории инвалидов); ДУ - доступно условно, ВНД - недоступно

Комментарий к заключению: Состояние объекта оценено как доступно частично избирательно (Г,У). Доступно условно избирательно (О,С). Временно недоступно (К).

I. Результаты обследования:

4. Зоны целевого назначения здания (целевого посещения объекта)

МОУ «РШИООО им. С.И. Ирикова» (спальный корпус)

ЯНАО, Тюменская область, Красноселькупский район,

село Ратта, улица Бурдукова, дом 12

наименование объекта, адрес

№ п/п	Наименование функционально-планировочного элемента	Наличие элемента			Выявленные нарушения и замечания		Работы по адаптации объектов	
		есть/ нет	№ на плане	№ фото	Содержание	Значимо для инвалида (категория)	Содержание	Виды работ
4.1	Кабинетная форма обслуживания	нет	-	-	-	-	-	-
4.2	Зальная форма обслуживания	есть	7,22	16, 17, 19-21	-отсутствует портативная индукционная система. -отсутствуют информационные таблички наименованием кабинетов дублированные шрифтом Брайля.	с Г,С,К,О,У	- установить портативную индукционной систему, - установить тактильные таблички дублированные шрифтом Брайля.	Текущий ремонт, индивидуальное решение с ТСП, организационные мероприятия
4.3	Прилавочная форма обслуживания	нет	-	-	-	-	-	-
4.4	Форма обслуживания с перемещением по маршруту	нет	-	-	-	-	-	-
4.5	Кабина индивидуального обслуживания	нет	-	-	-	-	-	-

II Заключение по зоне:

Наименование структурно-функциональной зоны	Состояние доступности (к пункту 4 Акта обследования ОСИ)	Приложение		Рекомендации по адаптации (вид работы) к пункту 4.1 Акта обследования ОСИ
		№ на плане	№ фото	
Зоны целевого назначения (целевого посещения объекта)	ДЧ-В	7,22	16,17, 19-21	Текущий ремонт, Индивидуальное решение с ТСР, организационные мероприятия

* указывается: ДП-В - доступно полностью всем; ДП-И (К, О, С, Г, У) – доступно полностью избирательно (указать категории инвалидов); ДЧ-В - доступно частично всем; ДЧ-И (К, О, С, Г, У) – доступно частично избирательно (указать категории инвалидов); ДУ - доступно условно, ВНД – недоступно

Комментарий к заключению: Состояние объекта оценено как доступно частично всем (ДЧ-В).

II Заключение по зоне:

Наименование структурно-функциональной зоны	Состояние доступности (к пункту 4 Акта обследования ОСИ)	Приложение		Рекомендации по адаптации (вид работы) к пункту 4.1 Акта обследования ОСИ
		№ на плане	№ фото	
Зоны целевого назначения (целевого посещения объекта)	ДЧ-В	7,22	16,17, 19-21	Текущий ремонт, Индивидуальное решение с ТСР, организационные мероприятия

* указывается: ДП-В - доступно полностью всем; ДП-И (К, О, С, Г, У) – доступно полностью избирательно (указать категории инвалидов); ДЧ-В - доступно частично всем; ДЧ-И (К, О, С, Г, У) – доступно частично избирательно (указать категории инвалидов); ДУ - доступно условно, ВНД – недоступно

Комментарий к заключению: Состояние объекта оценено как доступно частично всем.

I. Результаты обследования:

4. Зоны целевого назначения здания (целевого посещения объекта)

Вариант III-жилые помещения

МОУ «РШИООО им. С.И. Ирикова» (спальный корпус)

ЯНАО, Тюменская область, Красноселькупский район,

село Ратта, улица Бурдукова, дом 12

наименование объекта, адрес

Наименование функционально-планировочного элемента	Наличие элемента			Выявленные нарушения и замечания		Работы по адаптации объектов	
	есть/ нет	№ на плане	№ фото	Содержание	Значимо для инвалида (категория)	Содержание	Виды работ
Жилые помещения	есть	3,14, 17-19	14, 15	- отсутствует информационная индукционная система на посту дежурного; -отсутствуют кнопки вызова.	Г,С,К,О,У	- установить информационную индукционную систему; -установить кнопки вызова.	Индивидуальное решение с ТСП, организационные мероприятия

II Заключение по зоне:

Наименование структурно-функциональной зоны	Состояние доступности (к пункту 4 Акта обследования ОСИ)	Приложение		Рекомендации по адаптации (вид работы) к пункту 4.1 Акта обследования ОСИ
		№ на плане	№ фото	
Зоны целевого назначения (целевого посещения объекта)	ДЧ-В	3,14,17-19	14,15	Индивидуальное решение с ТСП, организационные мероприятия

* указывается: ДП-В - доступно полностью всем; ДП-И (К, О, С, Г, У) – доступно полностью избирательно (указать категории инвалидов); ДЧ-В - доступно частично всем; ДЧ-И (К, О, С, Г, У) – доступно частично избирательно (указать категории инвалидов); ДУ - доступно условно, ВНД – недоступно

Комментарий к заключению: Состояние объекта оценено как доступно частично всем.

I. Результаты обследования:

5. Санитарно-гигиенических помещений

МОУ «РШИООО им. С.И. Ирикова» (спальный корпус)

ЯНАО, Тюменская область, Красноселькупский район,

село Ратта, улица Бурдукова, дом 12

наименование объекта, адрес

№ п/п	Наименование функционально-планировочного элемента	Наличие элемента			Выявленные нарушения и замечания		Работы по адаптации объектов	
		есть/ нет	№ на плане	№ фото	Содержание	Значимо для инвалида (категория)	Содержание	Виды работ
5.1	Туалетная комната	есть	3.25, 26	22-28	<ul style="list-style-type: none"> -выключатель расположен более 0,8 м от уровня поля; - размеры туалетов не соответствуют требованиям – отсутствует место для разворота кресла-коляски; - отсутствуют откидные поручни на унитазе; - отсутствуют поручни у раковины; - отсутствуют крючки для одежды и костылей; -отсутствие специальных ручек для дверей; - управление подачи воды на кране раздельное; - ширина дверного проема менее 0,9 м; - отсутствует связь с администратором; -отсутствуют пиктограммы. 	К, О, С, Г,У	<ul style="list-style-type: none"> -обустроить универсальную кабину; - обеспечить место для разворота кресла-коляски; - установить откидные поручни на унитаз; - установить поручни к раковине; - установить крючки для одежды и костылей; -установка специализированных (С- или П –образных) ручек для дверей; - установить кран с рычажным или сенсорным управлением; - произвести уширение дверных проемов; - установить кнопку вызова со шнурком; -установить пиктограммы. 	Капитальный ремонт, организационные мероприятия
5.2	Душевая/ ванная комната	есть	-	29,30	<ul style="list-style-type: none"> -душевая кабина имеет высокий поддон, отсутствует оборудование для инвалидов (складное сиденье, настенный поручень. 	-	-обустроить согласно требований СП 59.1330.2016	Текущий ремонт

					противоскользяше е покрытие поддона).			
5.3	Бытовая комната (гардеробная)	нет	-	-	-	-	-	-

II Заключение по зоне:

Наименование структурно- функциональной зоны	Состояние доступности* (к пункту 3.4 Акта обследования ОСИ)	Приложение		Рекомендации по адаптации (вид работы)** к пункту 4.1 Акта обследования ОСИ
		№ на плане	№ фото	
Санитарно- гигиенические помещения	ДЧ-И (У, С, Г) ДУ-И (О) ВНД (К)	3,25,26	22-30	Капитальный ремонт, организационные мероприятия

* указывается: ДП-В - доступно полностью всем; ДП-И (К, О, С, Г, У) – доступно полностью избирательно (указать категории инвалидов); ДЧ-В - доступно частично всем; ДЧ-И (К, О, С, Г, У) – доступно частично избирательно (указать категории инвалидов); ДУ - доступно условно, ВНД - недоступно

Комментарий к заключению: Состояние доступности объекта оценено как доступен частично избирательно (У, С, Г). Доступно условно избирательно (О), Временно недоступно (К).

I. Результаты обследования:

6. Системы информации на объекте

МОУ «РШИООО им. С.И. Ирикова» (спальный корпус)

ЯНАО, Тюменская область, Красноселькупский район,

село Ратта, улица Бурдукова, дом 12

наименование объекта, адрес

№ п/п	Наименование функционально-планировочного элемента	Наличие элемента			Выявленные нарушения и замечания		Работы по адаптации объектов	
		есть/нет	№ на плане	№ фото	Содержание	Значимо для инвалида (категория)	Содержание	Виды работ
6.1	Визуальные средства	нет	-	-	- отсутствуют информационные таблички, пиктограммы; - отсутствуют световые маяки; - отсутствует информационный терминал; - отсутствует информационное электронное табло (бегущая строка) (уличная, в помещении).	К, О, С, Г, У	- обеспечить визуальную информацию на объекте.	Текущий ремонт, организационные мероприятия
6.2	Акустические средства	нет	-	-	- отсутствует информационная индукционная система; - отсутствуют звуковые маяки.	Г, С	- установить информационную индукционную систему; - установить звуковые маяки.	Индивидуальное решение с ТСР
6.3	Тактильные средства	нет	-	-	- отсутствуют информационные тактильные таблички с шрифтом Брайля, пиктограммы; - отсутствует информационная мнемосхема; - отсутствуют напольные тактильные указатели.	С	- установить информационные тактильные таблички с шрифтом Брайля, пиктограммы; - установить информационную мнемосхему; - нанести напольные тактильные указатели.	Текущий ремонт

II Заключение по зоне:

Наименование структурно-функциональной зоны	Состояние доступности* (к пункту 3.4 Акта обследования ОСИ)	Приложение		Рекомендации по адаптации (вид работы)** к пункту 4.1 Акта обследования ОСИ
		№ на плане	№ фото	
Система информации на объекте	ВНД	-	-	Текущий ремонт, индивидуальное решение с ТСР, организационные мероприятия

* указывается: ДП-В - доступно полностью всем; ДП-И (К, О, С, Г, У) – доступно полностью избирательно (указать категории инвалидов); ДЧ-В - доступно частично всем; ДЧ-И (К, О, С, Г, У) – доступно частично избирательно (указать категории инвалидов); ДУ - доступно условно, ВНД - недоступно

Комментарий к заключению: Состояние доступности объекта оценено как временно недоступно.

Фотография №1



Фотография №2



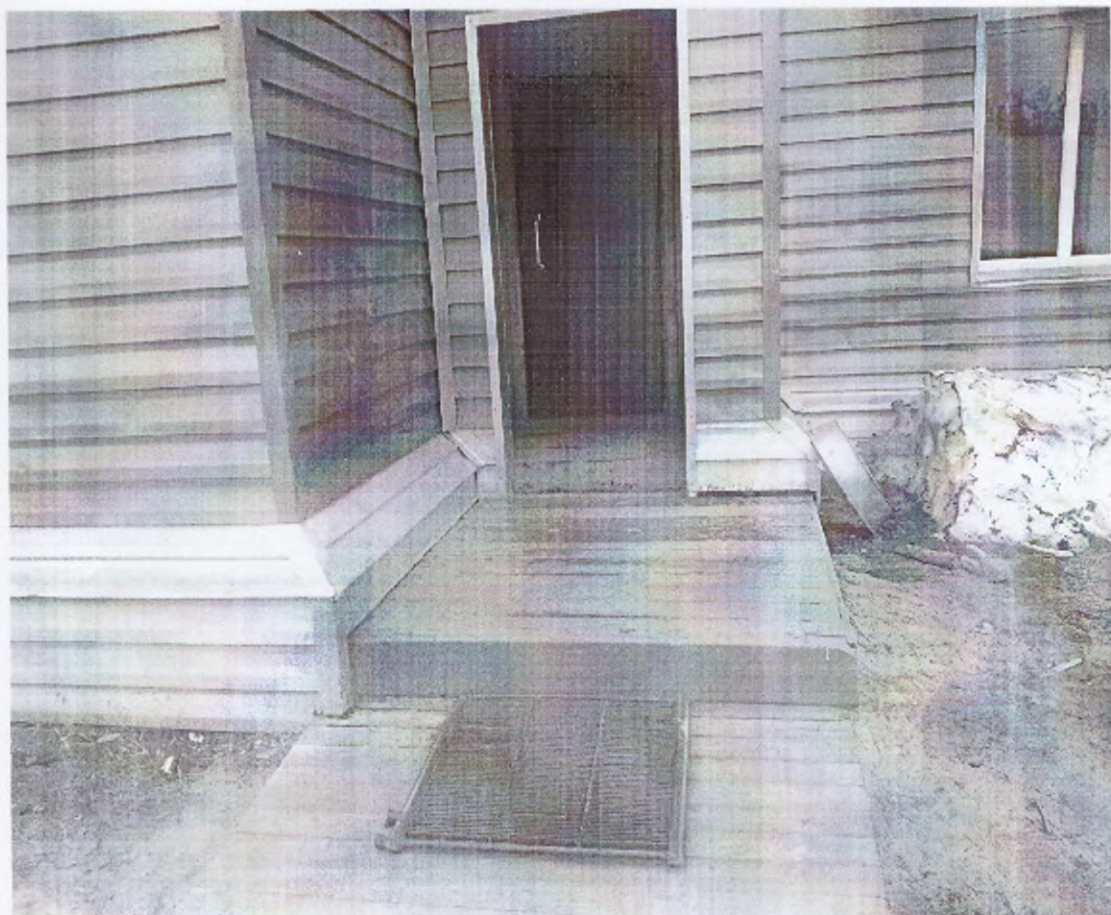
Фотография №3



Фотография №4



Фотография №5



Фотография №6



Фотография №7



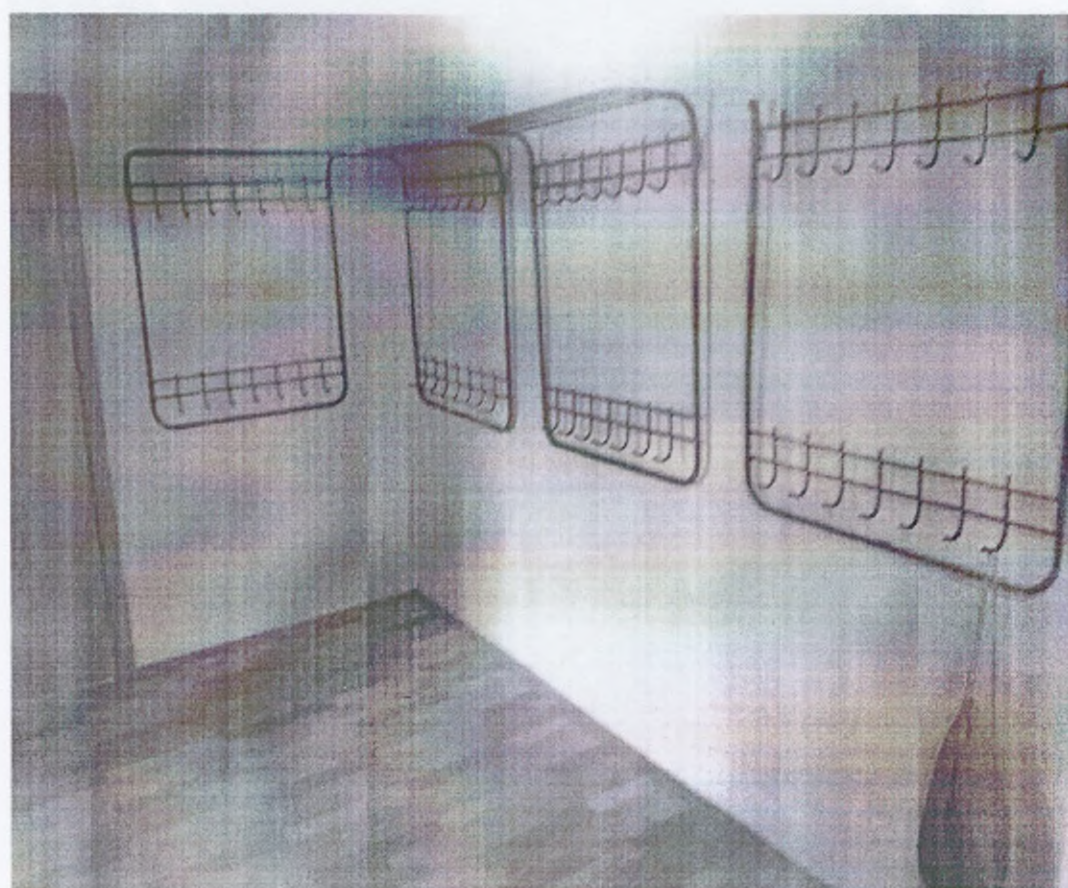
Фотография №8



Фотография №9



Фотография №10



Фотография № 11



Фотография №12



Фотография №13



Фотография №14



Фотография №15



Фотография № 16



Фотография №17



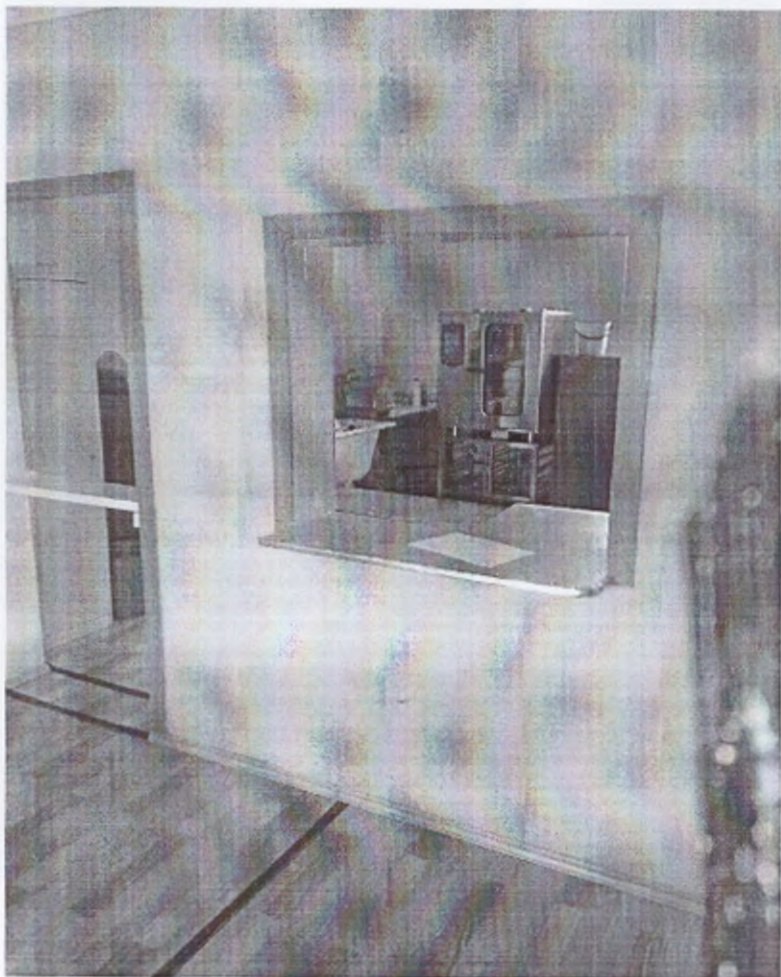
Фотография № 18 Вход в столовую



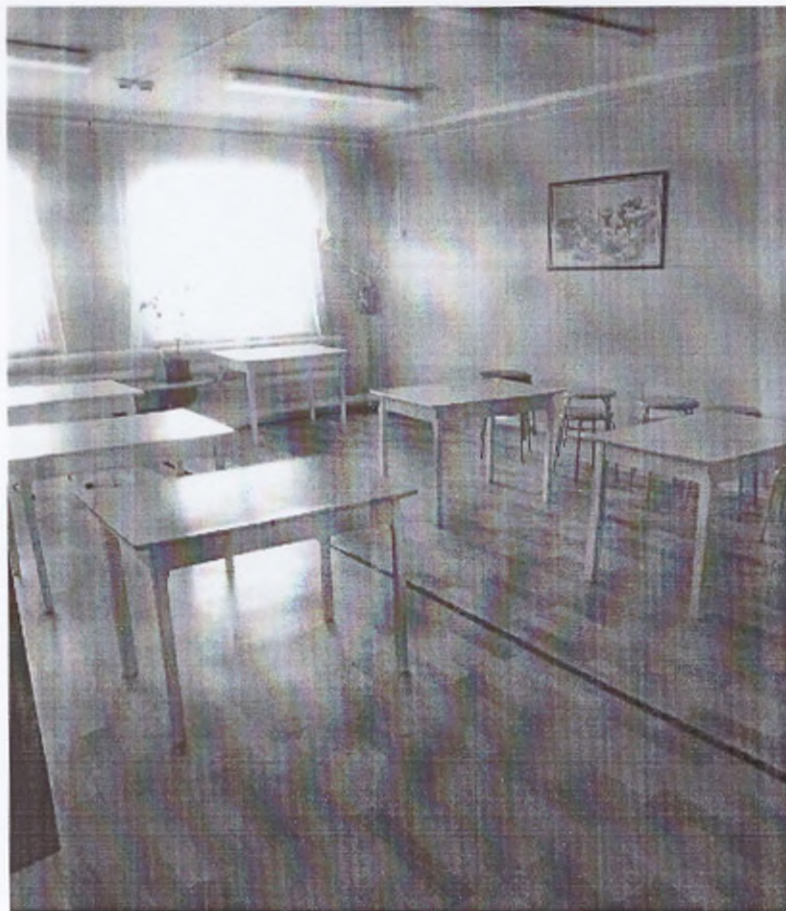
Фотография №19



Фотография №20



Фотография №21



Фотография № 22 Вход в туалет и душевую



Фотография №23



Фотография №24



Фотография №25



Фотография №26



Фотография №27



Фотография №28



Фотография №29



Фотография №30

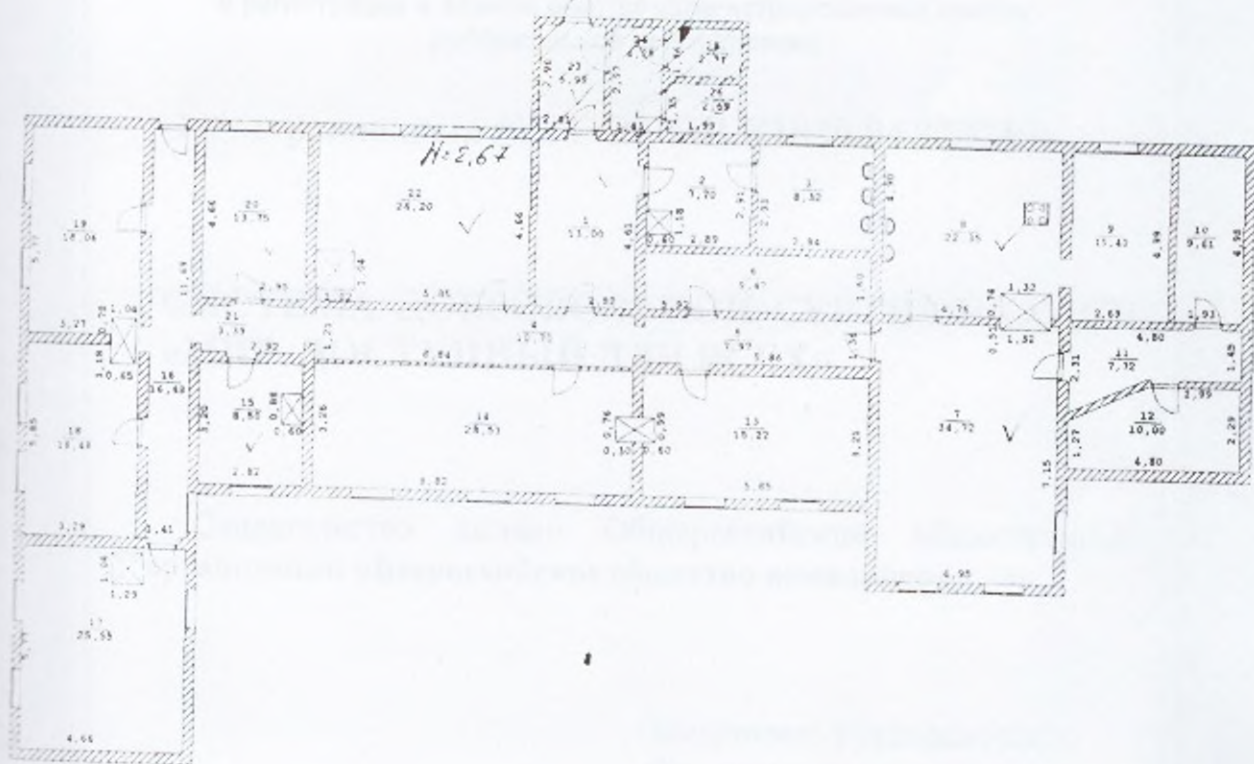


ПЛАН СТРОЕНИЯ

M 1:200

ФЕДЕРАЛЬНОЕ АГЕНТСТВО
ТЕХНИЧЕСКОГО РЕГУЛИРОВАНИЯ
И МЕТРОЛОГИИ

СВЯТАГО АС



ФЕДЕРАЛЬНОЕ АГЕНТСТВО ПО
ТЕХНИЧЕСКОМУ РЕГУЛИРОВАНИЮ
И МЕТРОЛОГИИ

СВИДЕТЕЛЬСТВО

о регистрации в едином реестре зарегистрированных систем
добровольной сертификации

Регистрационный № РОСС RU.K1039.04ЖЖЖ0

СИСТЕМА ДОБРОВОЛЬНОЙ СЕРТИФИКАЦИИ
«МИР, ДОСТУПНЫЙ ДЛЯ ВСЕХ»

Свидетельство выдано Общероссийской общественной
организации «Всероссийское общество инвалидов»

Заместитель Руководителя
Федерального агентства по
техническому регулированию и
метрологии

А.В. Зажигалкин



Дата регистрации

« 02 » апреля 20 13 г.



Система добровольной сертификации
«Мир, доступный для всех»
(СДС «Мир, доступный для всех»)

Орган по сертификации «Общероссийская общественная организация
«Всероссийское общество инвалидов»
Адрес: 118123, г. Москва, Кутузовский проспект, д. 30/32

СЕРТИФИКАТ

ЭКСПЕРТА № 0032

Регистрационный номер РОСС RU.K1039.04ЖЖЖО
Срок действия с 01 октября 2014 г. по 30 сентября 2017 г.

Настоящий сертификат удостоверяет, что

Кривошеина Светлана Владимировна

аттестован(а) в качестве эксперта в области обеспечения
безбарьерной среды для инвалидов и маломобильных групп
населения в соответствии с требованиями СТО ВОИ К1039.04
ЖЖЖО:001:002:003:004:005:006:007:008.13 «Эксперты в области
обеспечения безбарьерной среды для инвалидов и
маломобильных групп населения. Требования к компетенции»
на основании протокола № 1 от «30» сентября 2014 г.

Руководитель
органа по сертификации



Алмакин-Румянцев А.В.

М.П.

Эксперт

Рысев О. В.





ВСЕРОССИЙСКОЕ ОБЩЕСТВО ИНВАЛИДОВ
СИСТЕМА ДОБРОВОЛЬНОЙ СЕРТИФИКАЦИИ
«МИР, ДОСТУПНЫЙ ДЛЯ ВСЕХ»

Зарегистрирована в едином реестре зарегистрированных систем
добровольной сертификации
ФЕДЕРАЛЬНОГО АГЕНТСТВА
ПО ТЕХНИЧЕСКОМУ РЕГУЛИРОВАНИЮ И МЕТРОЛОГИИ
регистрационный номер № РОСС RU.К1039.04ЖЖЖО

СЕРТИФИКАТ

Эксперта
№ ЭТ-01-1600082

Настоящий сертификат удостоверяет, что

БОДРИЧЕНКОВ ОЛЕГ НИКОЛАЕВИЧ

Сертифицирован(-а) в качестве

Эксперта

в области создания и обеспечения безбарьерной среды
для людей с инвалидностью и маломобильных групп населения

Сертификация осуществлена в соответствии с
Положением о сертификации экспертов
Системы добровольной сертификации Общероссийской общественной организации
«Всероссийское общество инвалидов» «МИР, ДОСТУПНЫЙ ДЛЯ ВСЕХ»

Дата выдачи: 20 июня 2016 г.
Сертификат действителен до: 19 июня 2019 г.

Орган по сертификации Системы добровольной сертификации
«МИР, ДОСТУПНЫЙ ДЛЯ ВСЕХ»
АНО «Центр изучения проблем инвалидов «Общество для всех»
119415, г. Москва, ул. Щадринова, д. 11.
Тел. (495) 935-00-22

Руководитель
Органа по сертификации



Б.А. Бухаров

ВВИ
ВСЕРОССИЙСКОЕ
ОБЩЕСТВО
ИНВАЛИДОВ

ВСЕРОССИЙСКОЕ ОБЩЕСТВО ИНВАЛИДОВ

Система добровольной сертификации
«МИР, ДОСТУПНЫЙ ДЛЯ ВСЕХ»



СЕРТИФИКАТ

Выдан в том, что

Григорьева Галина Ивановна

Принял (-а) участие в семинаре

**«Подготовка экспертов в Системе добровольной сертификации
«МИР, ДОСТУПНЫЙ ДЛЯ ВСЕХ»»**

Заместитель председателя
Всероссийского общества инвалидов



О.В. Рысев

Евпатория 2017 год